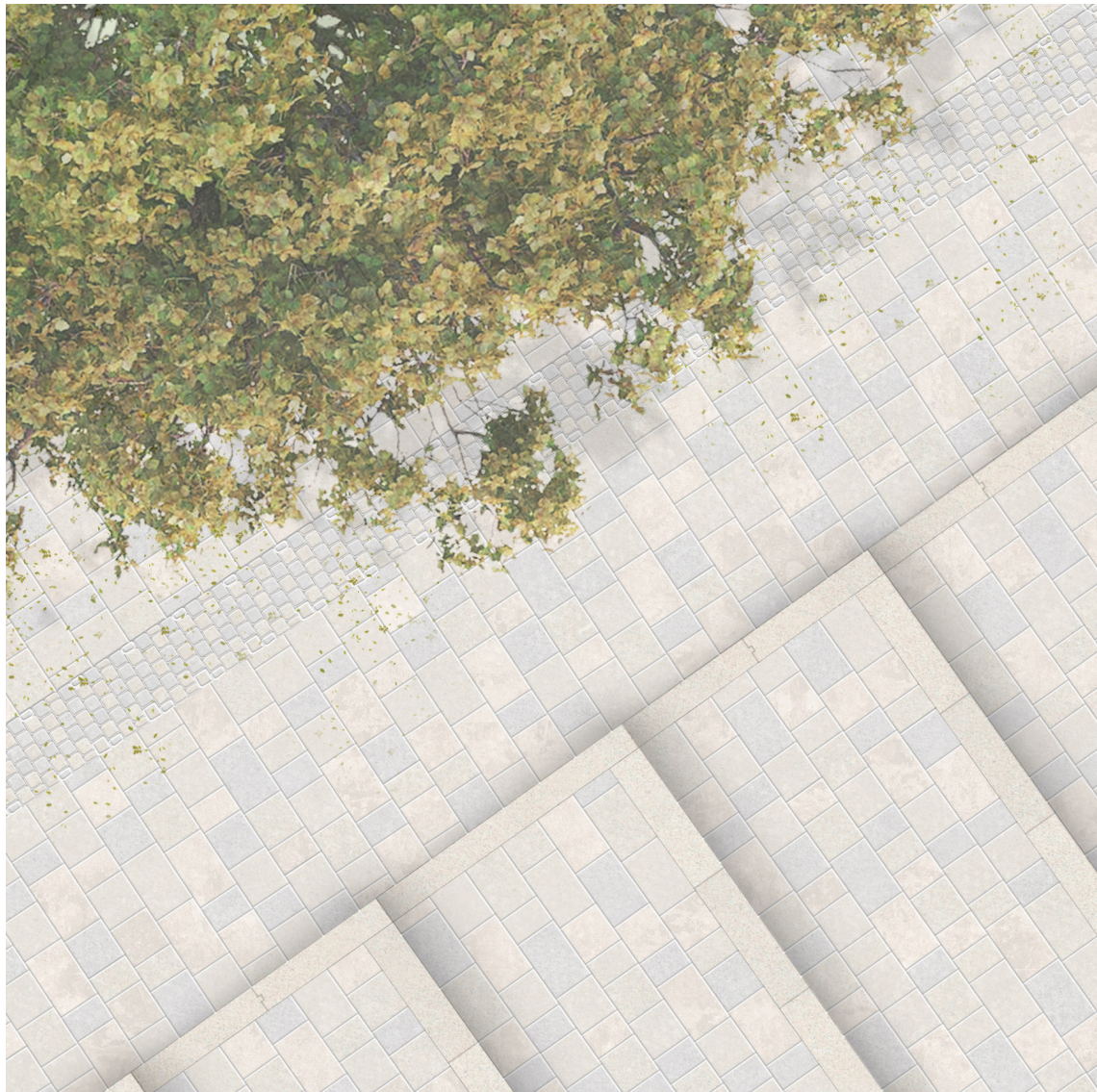
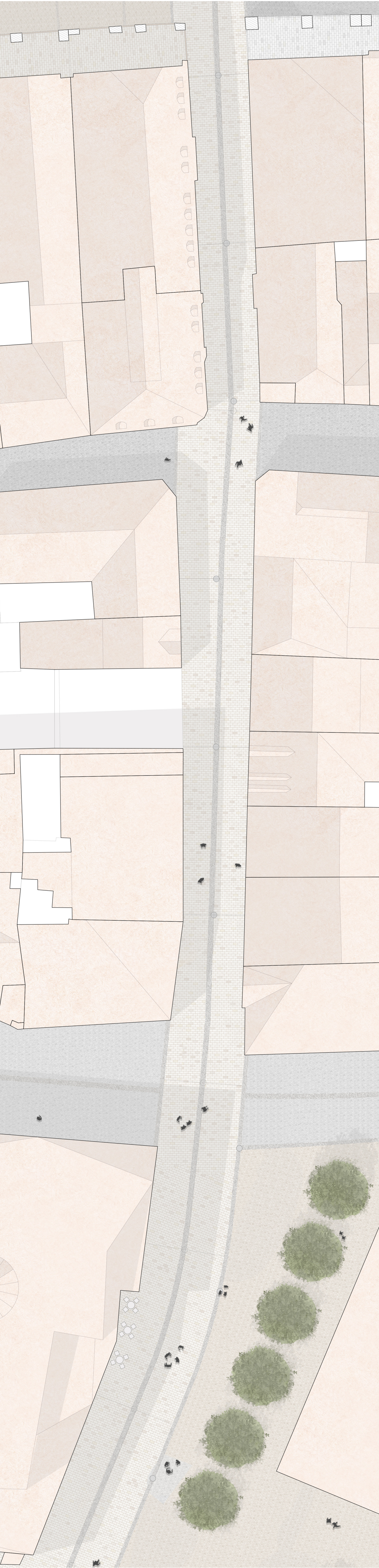


Celková situácia MPR  
1:250

**Farské schody a Farská ulica**  
Úzka uličkavýchádzajúca zo severovýchodného rohu Mariánskeho námestia ústi do verejného priestoru pri Katedrále Najsvätejšej Trojice a mestskom divadle. Farské schody tvoria jeden z ďalších nástupných bodov do historického centra. Na ulici sa navrhuje výmena materiálov a verejného osvetlenia. Rekonštruuje sa balustráda a na plošine pod kostolom sa navrhuje bosket stromov s nízkou korunou tak, aby nezakrývali kostol pri pohľade z Národne.

**Bottova ulica**  
Spája Mariánske námestie s južným nástupom do centra pri OD AUPARK. Urbanizmus a z toho vychádzajúci charakter južného nástupu na Bottovu ulicu sa líši od ostatných vstupov doestskej pamiatkovej rezervácie. Zástavba je voľnejšia a verejné priestory nie sú jasne definované ako na iných miestach centra. Navrhujeme vytvoriť reprezentatívny priestor, ktorého severo-južnou osou bude nástup do Bottovej ulice, ktorý bude lemovaný stromoradiím. Južná časť je vymedzená východo-západnou urbanistickou osou smerujúcou k mestskému úradu. V priesečníku týchto dvoch osí navrhujeme pavilón s pobytovými schodmi, ktorý by nahradil súčasný neutešený stav. Výškový rozdiel medzi domom CRYSTAL a VÚB bude vyrovnávaný. Parkovacie miesta budú presunuté na ulicu Jána Reka. V pavilóne bude možné usporadúvať podujatia a výstavy kultúrneho strediska stromov s nízkou korunou tak, aby nezakrývali kostol pri pohľade z Národne.



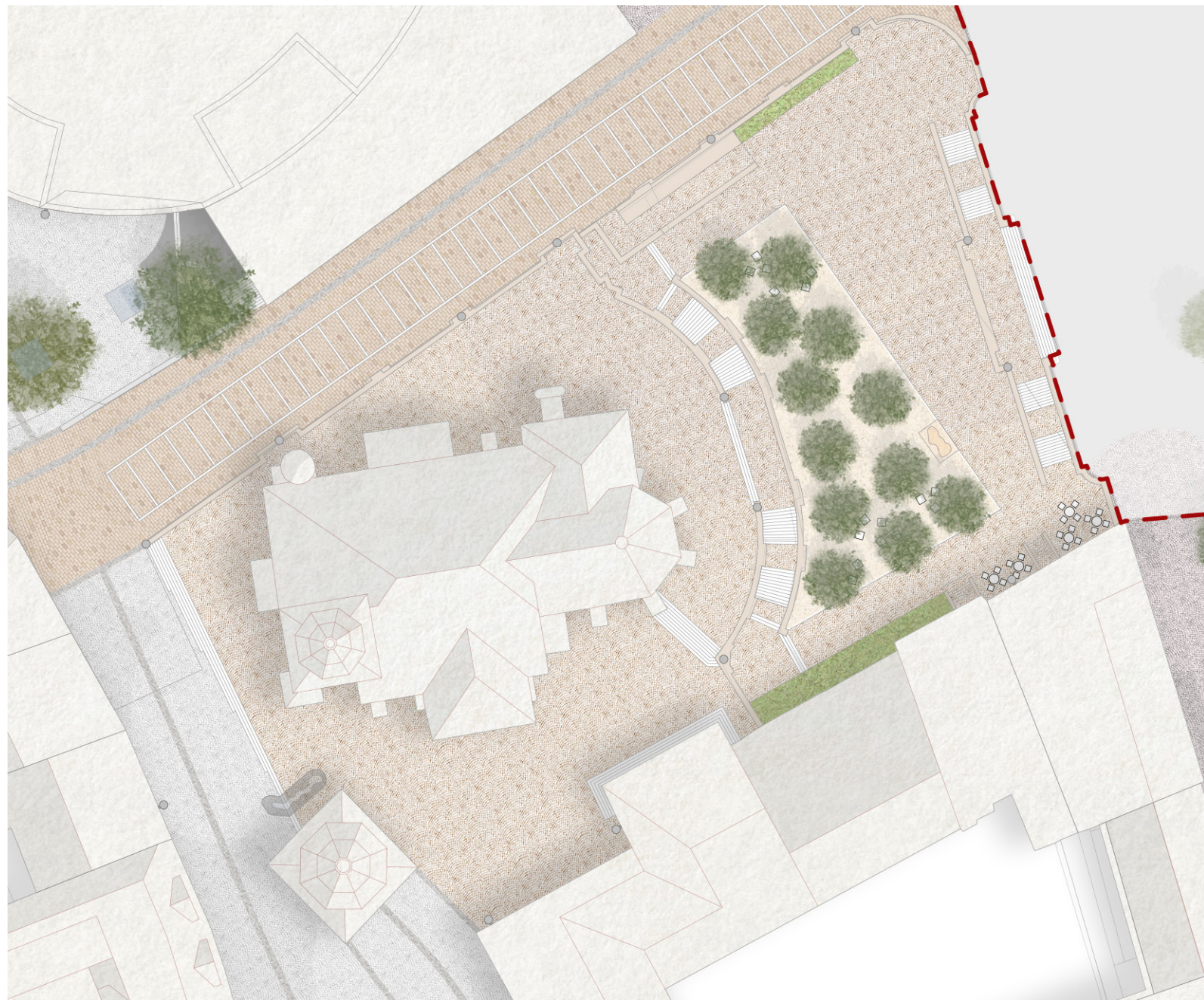
**Farské schody**  
Schodisko je navrhnuté z veľkoformátovej žulovej dlažby. Dlažba je navrhnutá v okrovom melíri s tryskanou povrchovou úpravou a minimálnymi škárami. Poš v strede rampy je navrhnutý v kombinácii recyklovanej cadicovej dlažby a okrovej žulovej dlažby.



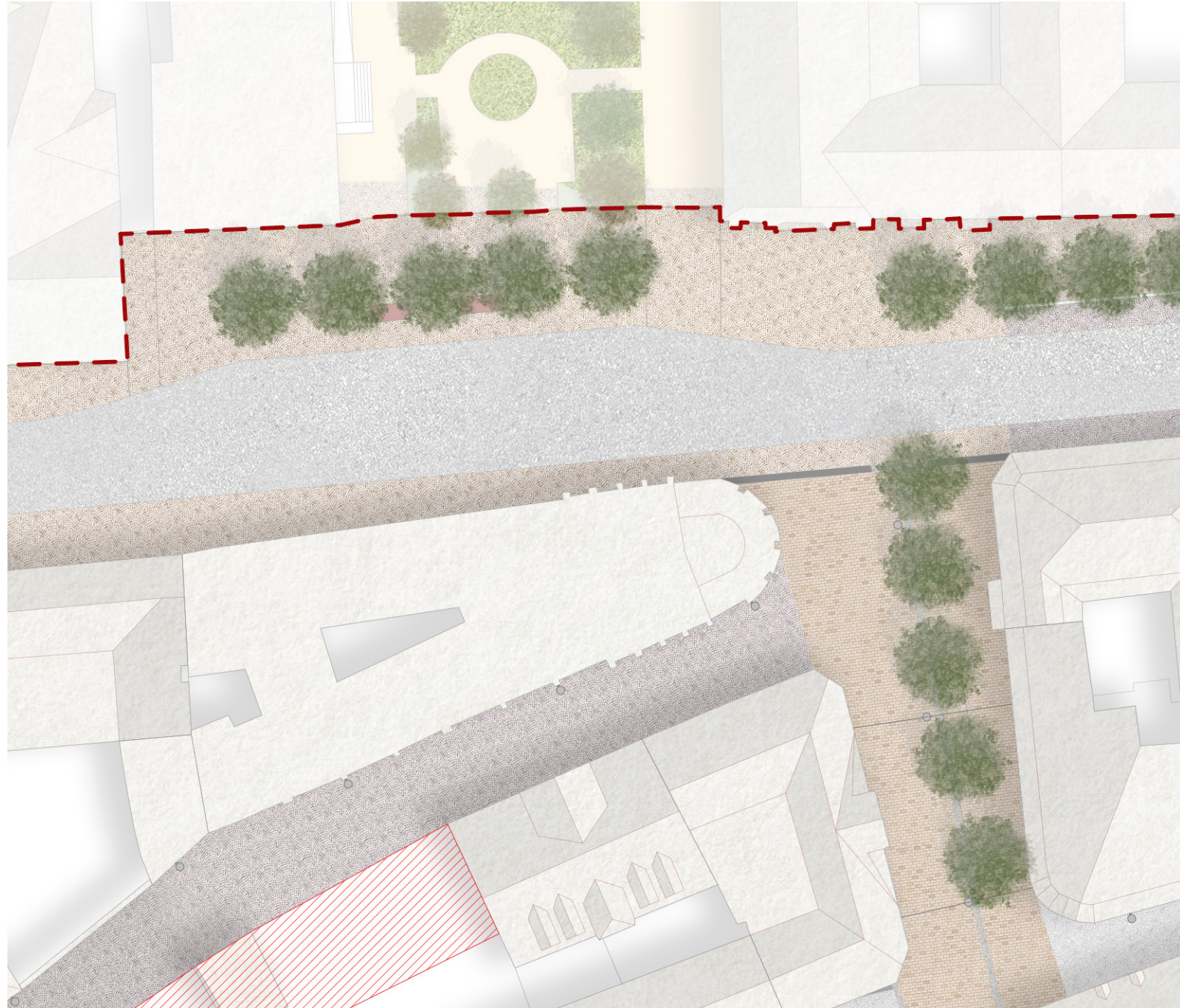
**Hlavné pešie trasy z námestia**  
Sú navrhnuté z veľkoformátovej žulovej dlažby v okrovom odtieni s tryskanou povrchovou úpravou.



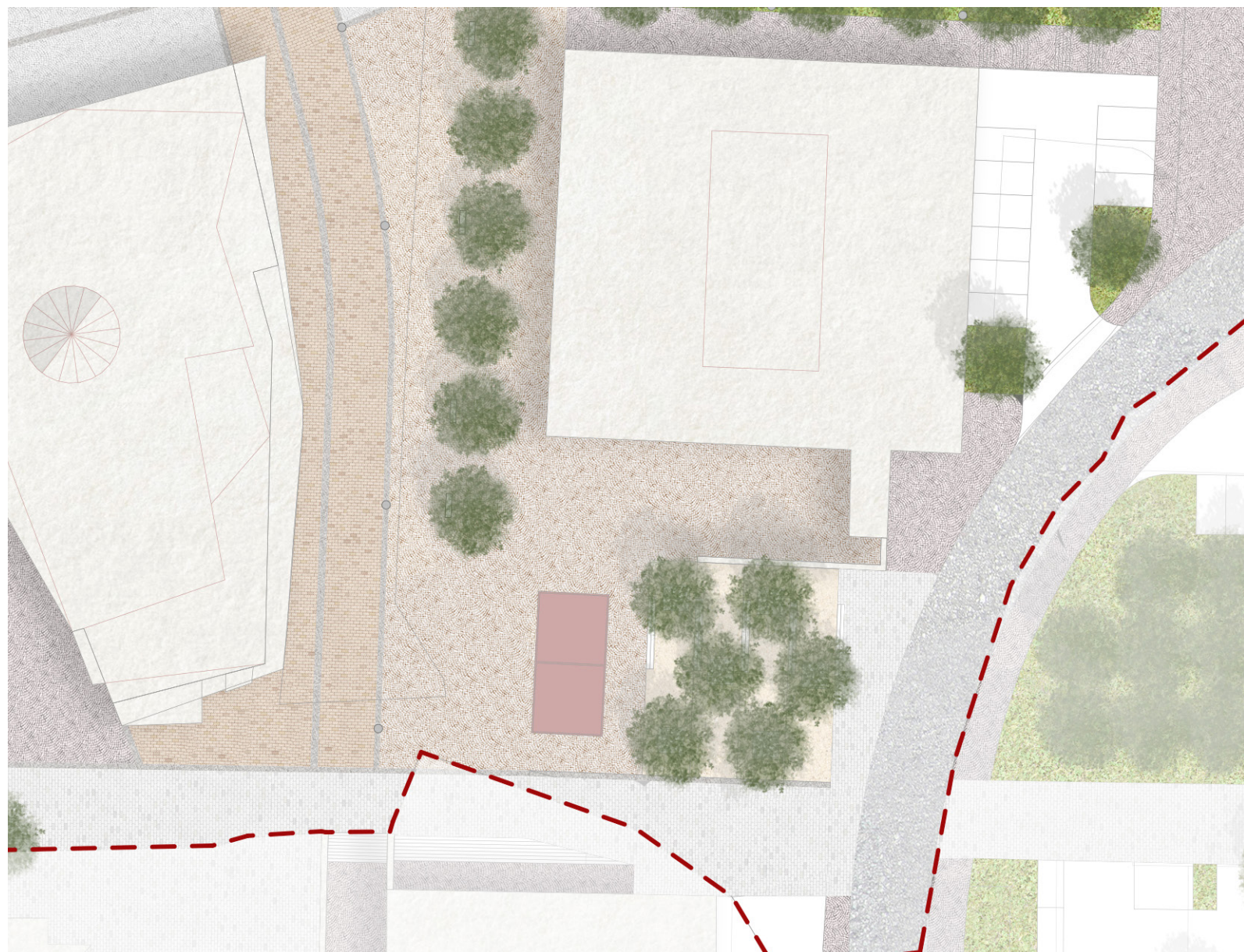
**Osvetlenie**  
Navrhované osvetlenie je možné rozdeliť do dvoch základných skupín. Prvou skupinou je bežné osvetlenie, ktoré v maximálnej možnej miere rešpektuje súčasný stav osvetlenia v centre. Navrhované svietidlá sú elegantnou kombináciou moderných a historických svietidiel a umožňujú umiestnenie lampy na stĺp i výložník. Na hlavných peších trasách bude osvetlenie zavesené medzi dvoma fasádami. Osoľové lano použité na zavesenie svietidiel sa bude používať na zavesenie dekorácií počas roka, napríklad v čase Vianoc. "Laubne" okolo Mariánskeho námestia budú osvetlené lampami osvetľujúcimi klenby podlažia. Stĺpy svietidiel osadené na stĺpoch budú kónické. Druhou skupinou tvorí osvetlenie významných budov. Kompozícia nočného osvetlenia rešpektuje návrhy osvetlenia kláštora a radnice. Teplota svetla sa bude pohybovať na nižších úrovniach – okolo hodnoty 2500 K. To prispieje k zníženiu svetelného smogu, zlepši podmienky pre rast vegetácie a vytvára príjemnú atmosféru na námestí a v celom historickom centre.



Mikroprostor - ulica J. M. Hurbana



Mikroprostor - ulica J. M. Hurbana



Mikroprostor - Bottova ulica

